

**AMBITION :**

CULTIVER LA RICHESSE  
DES PAYSAGES  
AGRICOLES ET  
NATURELS

## Protéger les vallées du développement diffus du bâti et faire découvrir leur patrimoine vernaculaire

### ORIGINE ET CADRE DE L'ACTION

#### SITES ET COMMUNES CONCERNÉS

Vallées du territoire

Sources de la Boutonne

Anciens communaux du bassin  
versant de la Boutonne

#### PILOTE DE L'ACTION

- Direction de l'Aménagement et de l'Habitat de la CCMP

#### BÉNÉFICIAIRES DE L'ACTION

- Communes
- Habitants du territoire
- Touristes
- Randonneurs
- Les associations de protection du petit patrimoine

#### CONVERGENCE AVEC D'AUTRES POLITIQUES PUBLIQUES DU TERRITOIRE

- Programme "Re-sources"
- Pays d'Art et d'Histoire pour le patrimoine vernaculaire
- Contrat Territorial des Milieux Aquatiques du Clain Sud et de la Boutonne
- Sites gérés par le Conservatoire des Espaces Naturels (1/3 des vallées sont protégées)
- CRTE Mellois en Poitou (Contrat de Relance et de Transition Ecologique)
- Schéma départemental des ENS
- Stratégie d'attractivité économique et touristique
- Plan de gestion de la zone Natura 2000 "Vallée de la Boutonne"

#### CONTEXTE ET ENJEUX

Le Mellois en Poitou est sillonné d'une diversité de vallées d'ampleur variable, pour certaines confidentielles, qui viennent contraster avec l'étendue des plateaux environnants. La qualité de ces vallées réside notamment dans le faible étalement urbain auquel elles sont confrontées et la qualité de leur petit patrimoine. Cet équilibre n'en reste pas moins fragile.

#### OBJECTIFS VISÉS PAR LA FICHE ACTION

L'objectif est d'identifier les conditions d'évolution des bourgs et villages des vallées dans le respect des caractéristiques patrimoniales de ces sites (extension et/ou réhabilitation). Il s'agira également d'encourager l'inventaire et la préservation du patrimoine naturel et construit caractéristique de ces secteurs : lavoirs, puits, fontaines, sources...

#### FREINS À LA MISE EN ŒUVRE DE L'ACTION

- Complexité du financement et co-financement des actions de restauration ou de réhabilitation
- Absence d'animation des actions de valorisation du patrimoine construit et naturel dans la durée

#### LEVIERS POUR LA MISE EN ŒUVRE DE L'ACTION

- Participation citoyenne dans le cadre de chantiers traditionnels
- Entretien des paysages traditionnels, gage de qualité de vie et d'attractivité
- Maîtrise foncière ou d'usage
- Appui technique de la CCMP

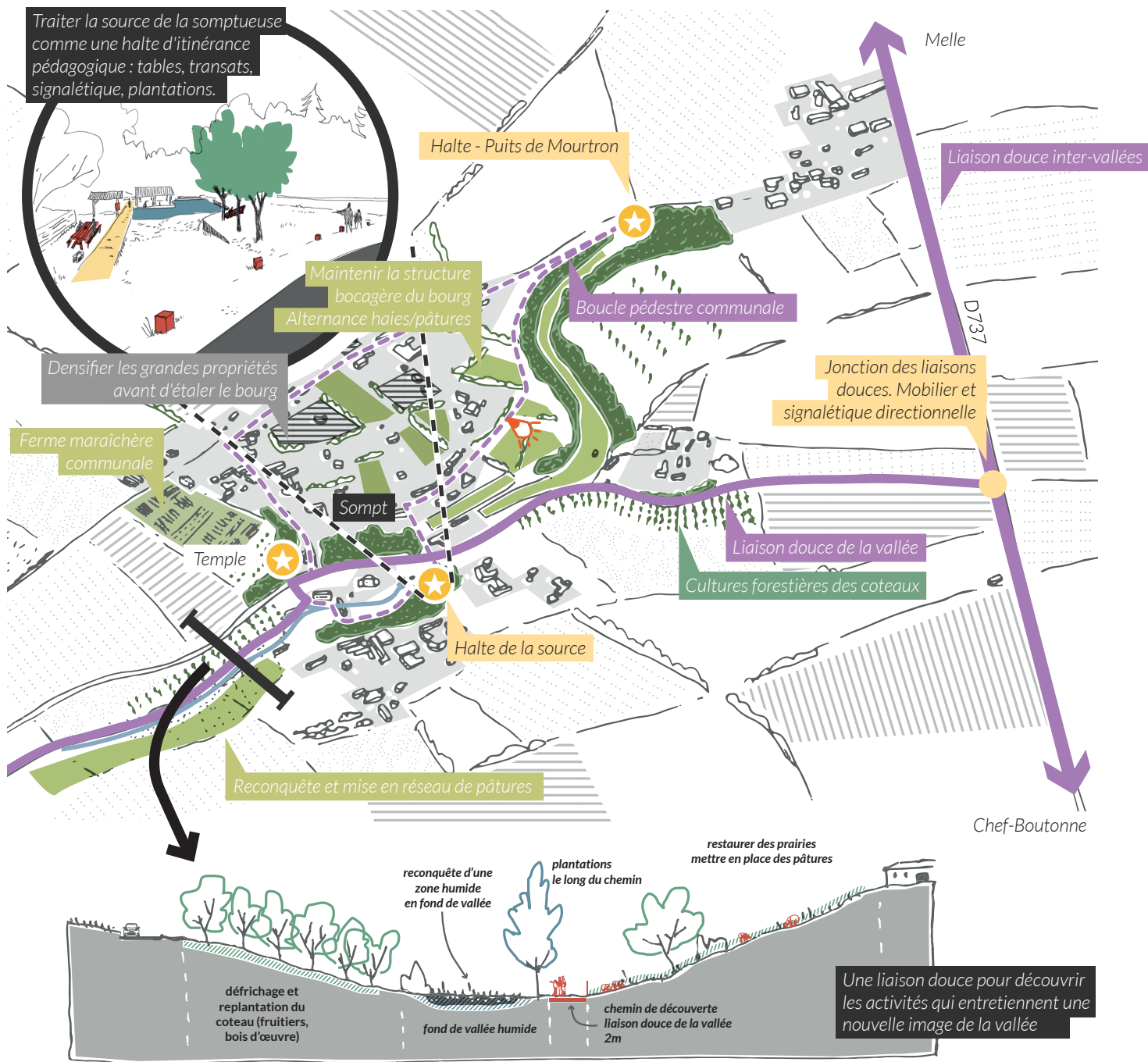
## PRINCIPES DE MISE EN ŒUVRE DE L'ACTION

Actions	Partenaires techniques	Moyens financiers	Temporalité
<b>▲ STRATÉGIQUE ET RÉGLEMENTAIRE</b>			
<b>Élaborer un schéma d'interprétation du Mellois tourné vers la valorisation de ses discrètes vallées</b>	Pays d'Art et d'Histoire ; Conservatoire des Espaces Naturels de Nouvelle Aquitaine ; Office de tourisme		Moyen terme
<b>Engager une politique de valorisation du petit patrimoine Mellois</b> <ul style="list-style-type: none"> <li>Inventorier les éléments du patrimoine vernaculaire à l'échelle de chaque commune</li> <li>Assurer la protection de ce petit patrimoine dans les dispositions du règlement du PLUi-H</li> <li>Obtenir une maîtrise d'usage publique aux abords des éléments patrimoniaux en secteur privé ;</li> <li>Limiter l'urbanisation dans les secteurs de vallée en encadrant la constructibilité dans le PLUi-H (extension mesurée du bâti existant)</li> </ul>	Pays d'Art et d'Histoire ; Communes ; Fondation du patrimoine	Variables pour la maîtrise foncière selon les situations.	Inventaire possible dans le cadre du PLUi-H en cours, sinon peu prioritaire
<b>Assurer la continuité de découverte des vallées le long du fil d'eau</b> <ul style="list-style-type: none"> <li>Définir des itinéraires de découverte dans les vallées reliant et desservant leurs villages</li> <li>Inscrire ces itinéraires dans le Schéma Vélo Intercommunal (voir fiche action C2) et les intégrer aux OAP thématiques du PLUi-H ou prévoir des emplacements réservés</li> </ul>	Conseil Départemental ; Fédération Française de Randonnée Pédestre		Dans le cadre du PLUi-H en cours
<b>▲ AMÉNAGEMENT ET OPÉRATIONNEL</b>			
<b>Entretien et aménager le patrimoine de l'eau du territoire (lavoirs, puits, gouffres, résurgences...) avec un vocabulaire commun qui reflète le Mellois en Poitou (plantations, signalétique commune)</b>	Pays d'Art et d'Histoire		Moyen terme
<b>Organiser des chantiers participatifs pour restaurer ou réhabiliter des éléments de patrimoine</b>	Pays d'Art et d'Histoire		Moyen terme
<b>Aménager des sentiers de découverte et de liaisons douces quotidiennes au plus proche des cours d'eau des vallées</b>	FFRP		Moyen terme
<b>▲ SENSIBILISATION ET PÉDAGOGIE</b>			
<b>Mettre en place des animations et des formations utiles à la transmission des traditions et savoir-faire liés aux vallées et au patrimoine de l'eau :</b> <ul style="list-style-type: none"> <li>Animations et visites de moulins ;</li> <li>Sensibilisation à la gestion collective des ouvrages de retenue d'eau auprès des propriétaires ;</li> <li>Animations et formations sur la maçonnerie traditionnelle en lien avec des chantiers participatifs</li> <li>Animations et formations sur la construction d'ouvrages en bois pour les cantonniers du territoire notamment</li> </ul>	Pays d'Art et d'Histoire ; APIEE; DSNE ; Structures d'insertion par le travail		Moyen terme

**Temporalité des actions :** Court terme = sous 2 à 3 ans ; Moyen terme = sous 5 ans ; Long terme = sous 10 ans

## ▲ PRINCIPE D'ACTION : PRÉSERVER ET DONNER À DÉCOUVRIR LA DIVERSITÉ DES MILIEUX QUE RENFERMENT LES VALLÉES (COMPLÉMENTARITÉ FICHE ACTION B2)

Intention de transcription sur un site du territoire : Allier restauration des milieux naturels et agricoles des vallées et mise en valeur de de leur patrimoine singulier. Exemple sur la vallée de la Sompt.



## ACCOMPAGNEMENT ET SUIVI DE L'ACTION

### OUTILS DISPONIBLES ET DOCUMENTS DE RÉFÉRENCE

- Inventaire du petit patrimoine issu du diagnostic du PLUi-H alimenté par les recensements communaux et des travaux du PAH
- Inventaires communaux
- Inventaires des mares de Deux-Sèvres Nature Environnement
- Plan Départemental des Itinéraires de Promenades et Randonnées des Deux Sèvres

### OUTILS À CRÉER

- Atlas du petit patrimoine de Mellois en Poitou
- Carte interactive des itinéraires de randonnée de Mellois en Poitou

### INDICATEURS DE SUIVI

- Linéaire de cheminements aménagés
- Nombre de formation/ animations dispensées

## ACTIONS DÉJÀ MENÉES, EXEMPLES ET RÉFÉRENCES POUR AIDER À LA MISE EN ŒUVRE



### ▲ SAINTE-NÉOMAYE - COMMUNAUTÉ DE COMMUNES DU HAUT VAL DE SÈVRE (79) - RESTAURATION D'UN LAVOIR

Valorisation du patrimoine du lavoir dans sa dimension historique (lieu de mémoire) et en tant que halte contemporaine pour les marcheurs et cyclistes (abri contre la pluie et halle rafraîchissante l'été). Restauration de la couverture et des maçonneries en 2011 par l'Association intermédiaire du Saint-Maixentais (AISM).



### ▲ POMARÈDE (11) - UN MUR DE PIERRES SÈCHES EN CHANTIER PARTICIPATIF

Restauration d'un muret de pierres sèches sur le lieu d'aménagement d'un bassin incendie à l'aide d'une vingtaine de bénévoles de la commune et des communes voisines. Des artisans spécialistes encadrent et contribuent au chantier pour

transmettre des principes de construction traditionnels. Les pierres des murets de Pomarède ont été récupérées sur site, et parfois données par des particuliers, provenant de bâtis anciens de la commune. Le lieu sera ensuite planté et la maire envisage d'y faire construire un four à pain.



### ▲ MELLE (79) - LE CHEMIN DE LA DÉCOUVERTE

Le chemin de la découverte dans la vallée de la Béronne met en scène le paysage ouvert des vallées. Il valorise le patrimoine du bourg par des circulations douces et des points de vue.

## COMMENT UTILISER CETTE FICHE ?

La réalisation de cette fiche action s'inscrit dans le cadre de l'élaboration du plan de paysage du Mellois en Poitou. Elle découle d'un diagnostic et d'une stratégie paysagère élaborés collectivement avec les acteurs du territoire entre 2019 et 2022. Cette fiche est conçue pour une lecture autonome en lien avec sa thématique. Pour une vision plus globale de la politique paysagère du Mellois en Poitou, retrouvez les autres fiches-action et les cartographies stratégiques complètes dans les documents de l'étude mis à disposition par la Communauté de Communes Mellois en Poitou. Pour tout renseignement complémentaire, vous pouvez vous rapprocher de la Direction de l'Aménagement et de l'Habitat de la communauté de communes.